

OS1 e_commerce

catalogo, B2B, B2C

OS1 eCommerce implementa le funzionalità classiche di una gestione di commercio elettronico del tipo Business to Business o Business to Consumer.

E' uno strumento avanzato che consente di creare il catalogo web in pochi minuti.

SEMPLICE

Non bisogna essere un tecnico per usare OS1 eCommerce:

serve solo un pc ed una connessione ad internet.

- Non bisogna essere un grafico, non bisogna preoccuparsi degli aggiornamenti perché si può aggiornare il catalogo in qualunque momento, senza dipendere da nessuno.. e soprattutto.. senza essere uno specialista! Con OS1 eCommerce, tutto diventa semplice ed a portata di click!
- OS1 eCommerce, infatti, è un software utilizzabile da un pc connesso ad internet che consente di gestire tutte quelle che sono le problematiche comuni alle aziende che, per la prima volta, scelgono internet come strumento di promozione globale.
- OS1 eCommerce è: **semplice, economico, completo.**
- OS1 eCommerce è un software di nuova generazione e non necessita di apparecchiature di rete né tantomeno di connessioni dedicate e neanche di specialisti per l'amministrazione.



A CHI SI RIVOLGE

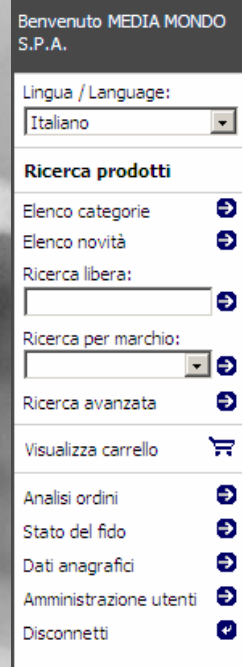
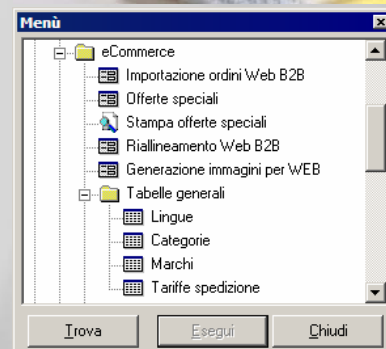
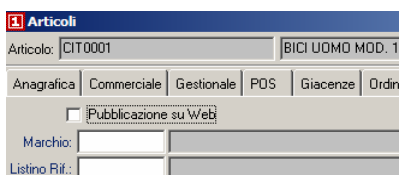
- OS1 eCommerce è uno strumento per tutti!
- Il target principale sono: **PMI - Commercio - Artigianato**
- In generale, OS1 eCommerce, è rivolto a tutti coloro che vogliono utilizzare internet come strumento globale a supporto del marketing aziendale.
- Con OS1 eCommerce, in un'unica soluzione e ad un prezzo decisamente ragionevole, l'azienda o il professionista possono avere una visibilità ed una vasta gamma di opportunità per presentare i loro prodotti e la loro struttura su internet.

PARAMETRIZZABILE

- E' possibile impostare una serie di opzioni a livello di licenza eCommerce per una corretta configurazione d'uso:
- Numero massimo di prodotti: è possibile limitare il numero massimo di prodotti esportabili sul WEB.
- Numero massimo di lingue WEB: è possibile limitare il numero massimo di lingue utilizzabili sul WEB.
- Solo vetrina: è possibile utilizzare il sistema per realizzare una vetrina prodotti disabilitando le funzionalità di inserimento ordini.
- Esportazione ordini non WEB: possibile esportare su WEB anche ordini acquisti in modo classico (fax, telefono, ecc.).
- Statistiche: è possibile abilitare o disabilitare la raccolta di informazioni statistiche su Web.

INTEGRATO IN OS1

La gestione delle funzionalità per l'eCommerce è totalmente integrata in OS1. Ecco perché possiamo affermare che con un semplice click il catalogo web è 'on line'





Architettura modulare

Progetti

Progetto: 402 PROGETTAZIONE E COSTRUZIONE BICICLETTA X KM LANCIA

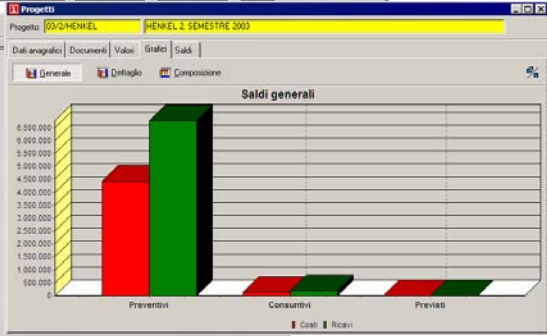
Dati analitici | Anziché | Documenti | Valori | Grafici

Ultimo aggiornamento: 17/03/2005

	COSTI				RICAVI			
	Materiale	Manodopera	Valori	Lavorazioni	Materiale	Manodopera	Valori	Lavorazioni
Preventivi	10.145,41	2.700,00	0,00	454,52	10.497,07	4.400,00	50,00	100,00
Consumivi	0,00	456,56	0,00	0,00	0,00	681,00	0,00	0,00
Previsi	1.102,57	0,00	0,00	0,00	30.994,14	4.400,00	50,00	100,00
Scostamento	-9.042,94	-2.243,44	0,00	-454,52	20.497,07	681,00	0,00	0,00
	-89,13 %	-83,09 %	100,00 %	-100,00 %	196,26 %	15,49 %	0,00 %	0,00 %

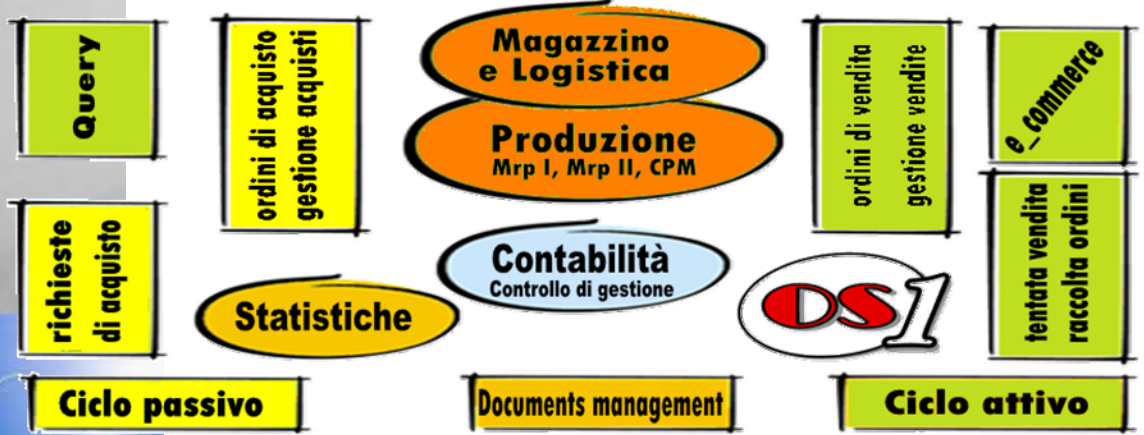
	Totale COSTI	Totale RICAVI	Saldo	%
Preventivi	13.299,93	15.047,07	1.747,14	13,14 %
Consumivi	456,56	681,00	224,44	49,29 %
Previsi	1.102,57	35.544,14	34.441,57	3123,75 %

- Contabilità, finanza e controllo di gestione
- E-commerce: Catalogo, Business to Business, Business to Consumer
- Ciclo attivo: Offerte, Ordini, Spedizioni, Vendite, Provvigioni, Listini
- Ciclo attivo: Vendite al dettaglio - Retail - Fidelity card
- Ciclo passivo: Richieste di acquisto, Ordini, Acquisti, Listini
- Magazzini e logistica, Liste di prelievo, Distinta base
- Gestione della produzione, Conto lavoro
- Gestione progetti / commesse
- Statistiche, Query, Box fiscale e telematico
- CRM: Automazione Vendite sul Territorio, Gestione Informazioni, Gestione Clienti, Supporto Clienti - Assistenze, Televendite / Telemarketing, Contact Management, Gestione Documenti, Analisi di Marketing, Direct Marketing
- Document management: archiviazione ottica documentale, conservazione legale sostitutiva
- Sales force automation: tentata vendita e raccolta ordini con palmari



Gestione progetti / commesse

Customer Relationship Management



Caratteristiche della piattaforma

- Tecnologicamente evoluta:** architettura client server in ambiente DBMS Microsoft SQL Server.
- Facile e intuitiva:** le piattaforme OS1, con la loro potenza di elaborazione, l'integrazione coerente delle loro funzioni e un'interfaccia utente amichevole, sono attente alle esigenze operative dei suoi utenti rendendo disponibili, fra l'altro, sistemi di ricerca estremamente flessibili e di facile utilizzo tramite tasti funzione; funzionalità di esportazione dati su Microsoft Excel, Word, XML, HTML, Lotus 1-2-3, file di testo o in formato Acrobat; help di campo e di procedura.
- Sicura:** le piattaforme OS1 offrono all'Amministratore del sistema funzioni estremamente flessibili per la configurazione dei profili degli utenti o dei gruppi di utenti, garantendo un elevato grado di protezione dei dati.
- Scalabile:** La piattaforma OS1 offre la flessibilità, la scalabilità e la potenza necessarie alle aziende utenti per crescere in un contesto di rapido cambiamento, aggiungendo nuove funzionalità e nuovi moduli quando necessario.

Open Source Italia sviluppa il package OS1 Enterprise per conto del network di oltre 40 software houses che costituiscono la rete di distribuzione su tutto il territorio nazionale. La compagine vanta oltre 500 addetti che gestiscono oltre 6.000 installazioni gestionali standard e verticalizzate curando l'installazione e la personalizzazione delle procedure presso l'utenza aziendale e provvedendo alla formazione del personale utente e all'assistenza software. La qualità dell'offerta, la competenza le dimensioni del Network OSItalia, costituiscono la garanzia più significativa per le imprese italiane che scelgono con OS1 standard o OS1 enterprise una soluzione moderna, efficace e completamente rispondente ai più elevati standard ingegneristici, qualitativi e tecnologici.

